

# COLOR TRENDS

## OUTONO/INVERNO 2023



Victoria Beckham

# PANTONE® Molten Lava

Um vermelho vibrante e intenso, Molten Lava é um tom que foi muito popular na London Fashion Week. De David Koma a Vivienne Westwood, a cor sensual forneceu muita inspiração. Em Milão, Raf Simons também usou esta cor para mostrar nossa paixão ardente por esse vermelho intenso.



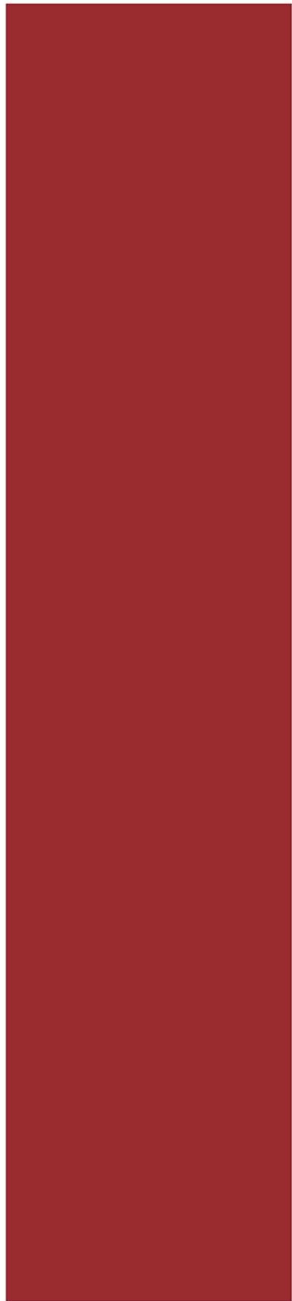
18-1555  
Molten Lava



**PANTONE®**

## Lava Falls

Este vermelho brilhante e deslumbrante tornou-se a cor definitiva da temporada, com Carolina Herrera, Christian Cowan, Derek Lam e David Koma usando a cor para criar vestidos chocantes e sensuais. Considerando o nível de intensidade desse tom, existe a possibilidade de mesclar com tons mais sóbrios ou até mesmo em um único look.



**18-1552**  
Lava Falls



**PANTONE®**

## Cherry Red

Os diversos tons vermelho cereja também estão presentes nesta temporada, nas tonalidades brilhantes de vermelhos ardentes. Moschino e Jeremy Scott levaram a cor carmesim para mangas de veludo bufantes. Outros designers italianos que apostaram nessa cor foram Blumarine e Dolce & Gabbana.



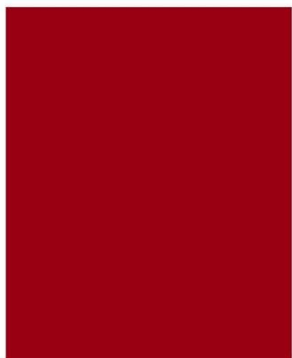
**19-1757**

Barbados Cherry



**PMS 188C**

Dr. Pepper



**20-0075 TPM**

Space Cherry



**PANTONE®**

## **Dragon Fire**

Alguns designers de Nova York também adotaram o laranja na forma da cor Pantone 'Dragon Fire'. Embora o tom também seja forte, essa cor é perfeita para combinar com outras cores quentes.



**16-1460 TCX**  
**Dragon Fire**



**PANTONE®**

## **Orange Tiger**

Uma das tendências de cor laranja que veio de Londres e Nova York, Orange Tiger provou ter exatamente o que era preciso para se tornar uma cor intercontinental. Tanto na Victor Glemaud quanto na Michael Kors, a cor foi cuidadosamente trabalhada em diferentes partes das coleções e certamente vai alegrar o clima do outono/inverno 23.



**16-1358 TCX**  
Orange Tiger



**PANTONE®**

## **Peach Caramel**

Peach Caramel é um tom suave e quente que aparece em diversas coleções dos designers de Londres, de Vivienne Westwood a Edward Crutchley. Dada a tonalidade, a cor certamente pode ser combinada bem com os tons rosa pastel das tendências de cores outono/inverno 23.



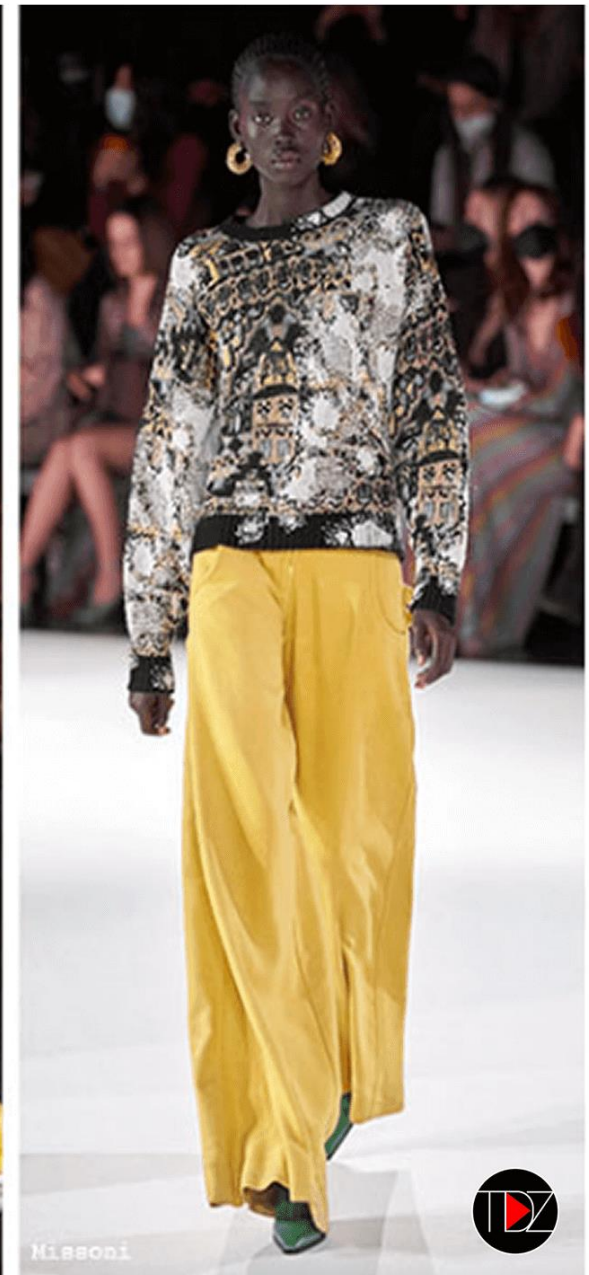
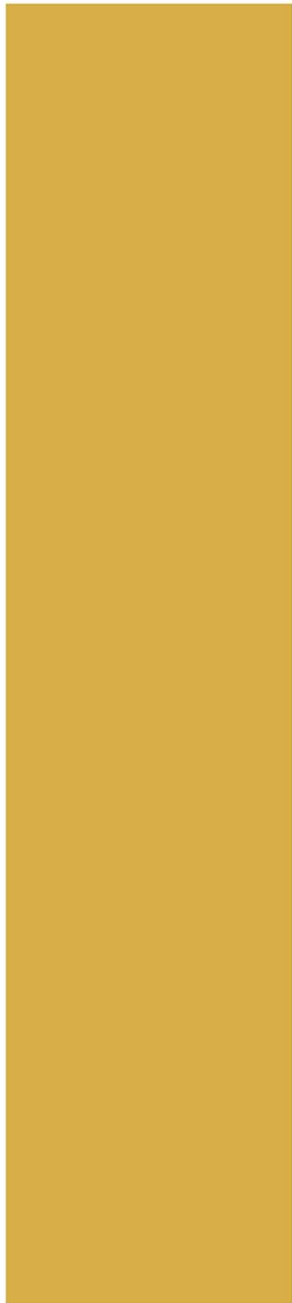
**16-1347 TCX**  
Peach Caramel



**PANTONE®**

## Spicy Mustard

Dada a profunda história de Londres – tanto certa quanto errada – esse tom foi particularmente proeminente na London Fashion Week, com Victoria Beckham, Emilia Wickstead e Connor Ives todos se apaixonando pela cor.



**16-1347 TCX**  
Spicy Mustard

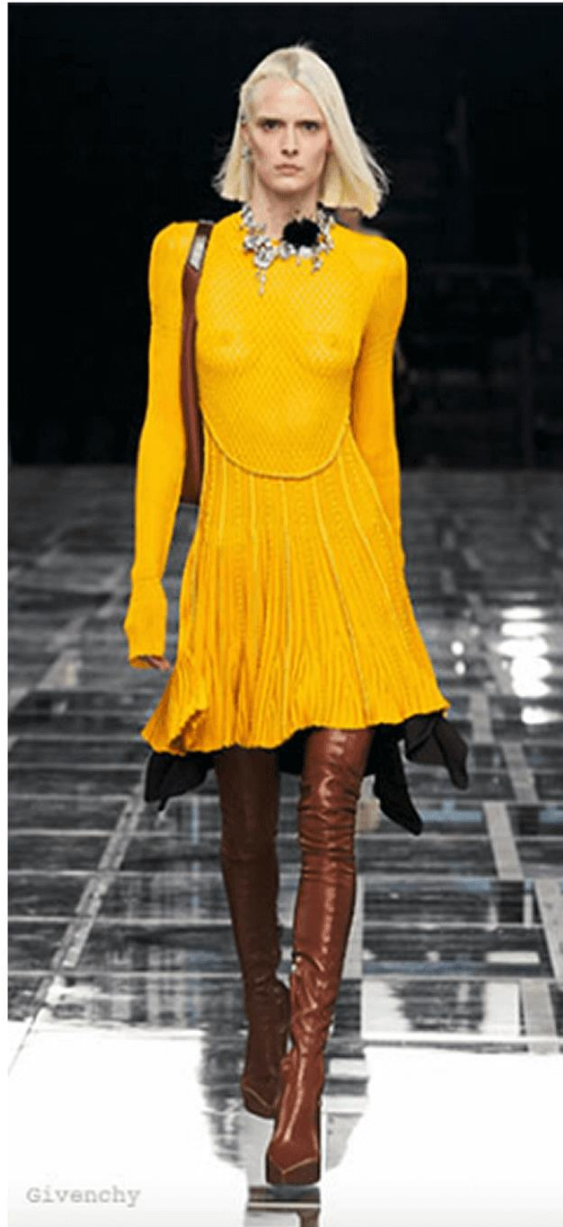




**PANTONE®**

## **Samoan Sun**

A cor altamente intensa e iluminada “Samoan Sun” esteve presente nas passarelas de Nova York nesta temporada. Usada para criar um certo apelo de choque, o amarelo brilhante seduziu designers como Jason Wu e Proenza Schouler que acabaram usando este tom em diversas peças de suas coleções.



**14-0851 TCX**  
Samoan Sun



# PANTONE® Bright Chartreuse

Chartreuse é uma cor que geralmente não é muito popular, devido à sua tonalidade verde-amarelada. No entanto, nesta temporada, tornou-se uma tendência para o outono nas ruas de várias capitais da moda. Esse tom esteve presente nas passarelas da Versace, Kappe e Del Core.



14-0445 TCX  
Bright Chartreuse



**PANTONE®**

## Abundant Green

O Abundant Green tornou-se uma opção cult popular da Pantone em Londres e Milão. Claramente um tom similar ao Kelly Green, esse tom foi adicionado para criar pequenos toques de cor em toda a coleção neutra de Vivienne Westwood e na passarela inspirada no Velho Oeste de Temperley London.

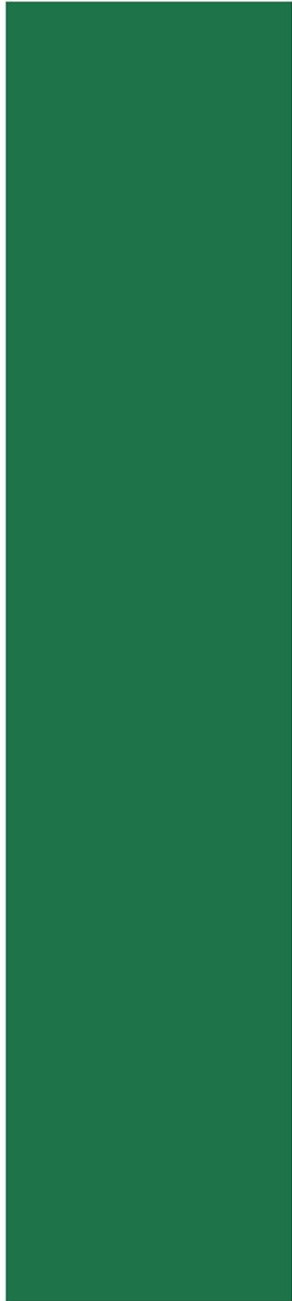


18-6026 TCX  
Abundant Green

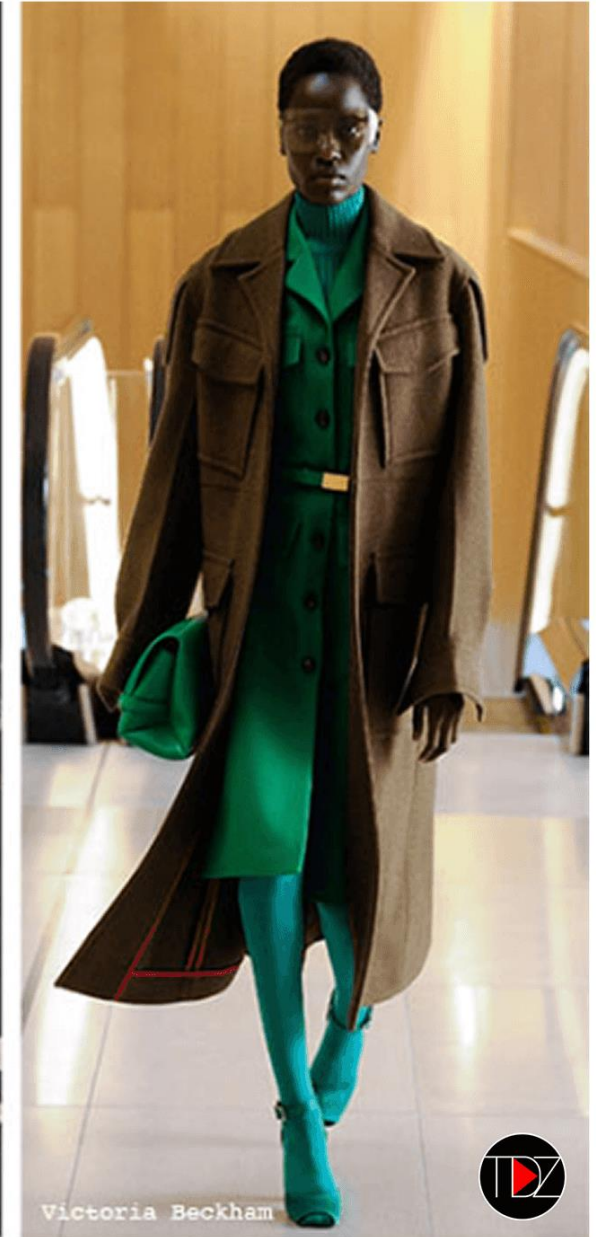
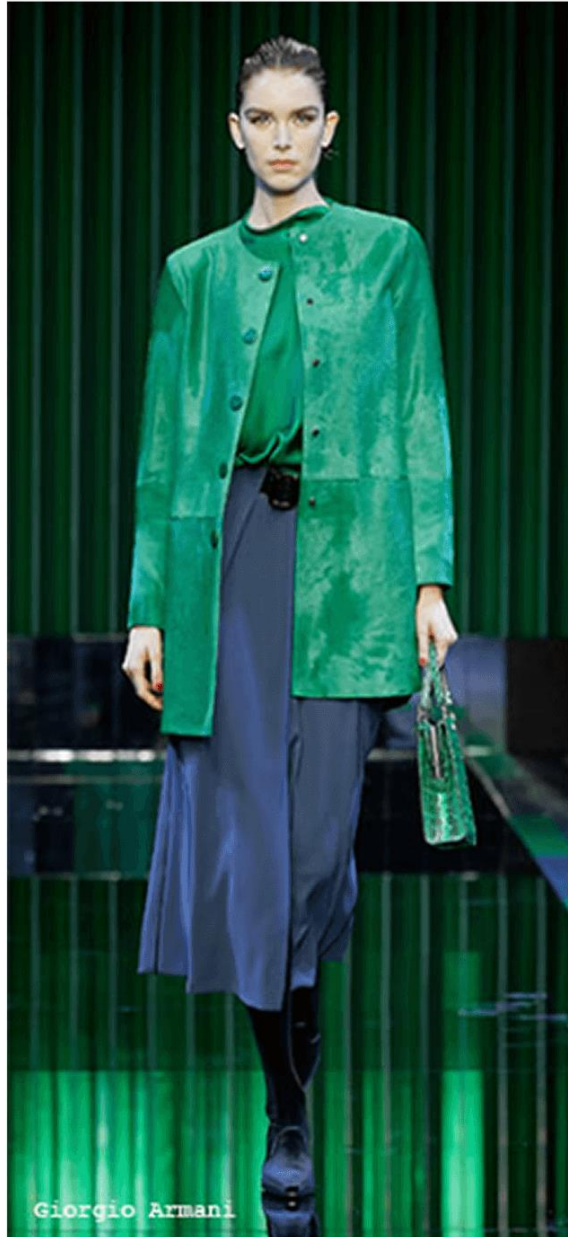


# PANTONE® Amazon

Um verde exuberante e fácil de acentuar, a cor Amazon foi escolhida como espinha dorsal de muitas estampas deste ano na New York Fashion Week. Enquanto foi combinada de forma mais sutil em Tanya Taylor, Zimmermann. Jason Wu lançou uma proposta para mostrar a cor de forma brilhante.



18-6024 TCX  
Amazon



**PANTONE®**

## Cardamom Seed

Cardamon Seed deu um toque cítrico às passarelas de Londres. Tanto Emilia Wickstead quanto Yuhan Wang brincaram com a cor em suas coleções de outono.



17-0529 TCX  
Cardamom Seed



**PANTONE®**

## Martini Olive

Usando o tom “Martini Olive” como inspiração para uma tendência os designers de Derek Lam, Tanya Taylor e Proenza Schouler incluíram este verde terroso em suas coleções.



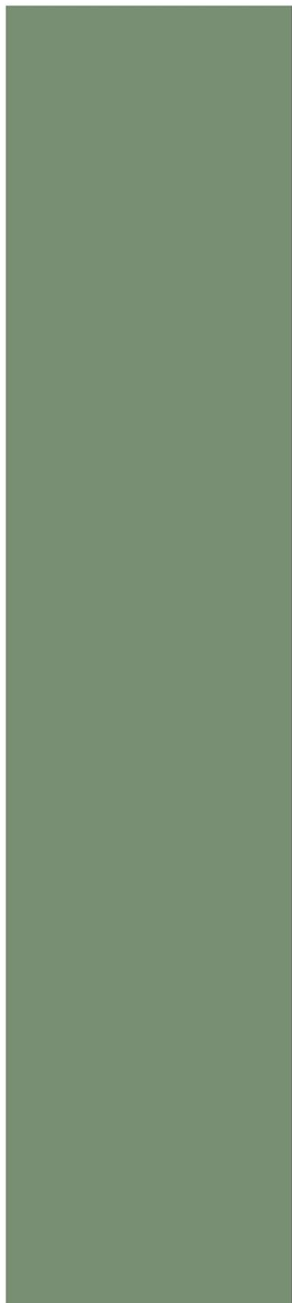
18-0625 TCX  
Martini Olive



**PANTONE®**

## Loden Frost

Um tom clássico e sofisticado, Loden Frost foi outro verde terra que foi muito usado nas passarelas este ano. De Puppets & Puppets a Tanya Taylor, esse verde-acinzentado foi usado em tudo, desde roupas com blocos de cores até peças fortemente estampadas.



**17-0210 TCX**  
Loden Frost



**PANTONE®**

## **Blueberry**

Uma misteriosa mistura de azul e roxo, este tom inspirou muitos designers. Sendo listado como uma tendência de cores na Pantone, esse tom mais místico foi usado nas passarelas de em David Koma, Erdem e Temperley London.



**19-4021 TCX**  
**Blueberry**





**PANTONE®**

## **Polar Night**

Se alguma vez houve uma cor que merecesse ser chamada de 'blavy' black+Navy (uma palavra que inventei para descrever a combinação de pretos e azuis), a Polar Night seria essa cor. O rico tom do céu noturno, Polar Night tem um tom profundo e misterioso e foi apresentado pelos designers Puppets & Puppets e Zimmermann.



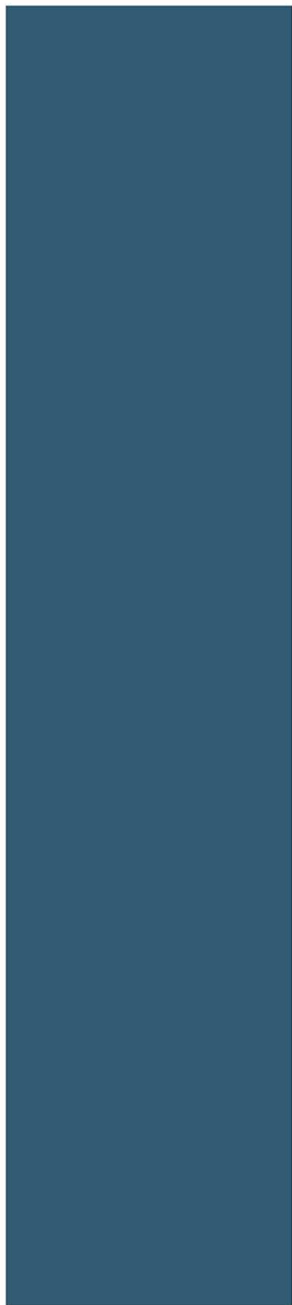
**19-4105 TCX**  
**Polar Night**



**PANTONE®**

## Midnight

O belo azul profundo Midnight foi colocado nas roupas, não procure mais, Christian Siriano e Batsheva usaram este tom em suas coleções.



19-4021 TCX  
Midnight



**PANTONE®**

## Lichen Blue

Usado em detalhes pequenos e sutis durante o Fashion Week de Londres, o Lichen Blue é um cinza-azulado pálido que remete aos tons dos topos das montanhas nebulosas no inverno.



**17-4032 TCX**  
Lichen Blue



**PANTONE®**

## **Waterspout**

De Staud a Batsheva e Roksanda, Waterspout se apresentou como uma forte tendência de cor influente no outono de 2023. Um azul esverdeado profundamente saturado que pode ser facilmente usado em qualquer coisa, desde delineador até design de interiores, essa cor provavelmente permanecerá por um tempo pelo simples motivo de ser tão transitória.



**14-4618 TCX**  
**Waterspout**



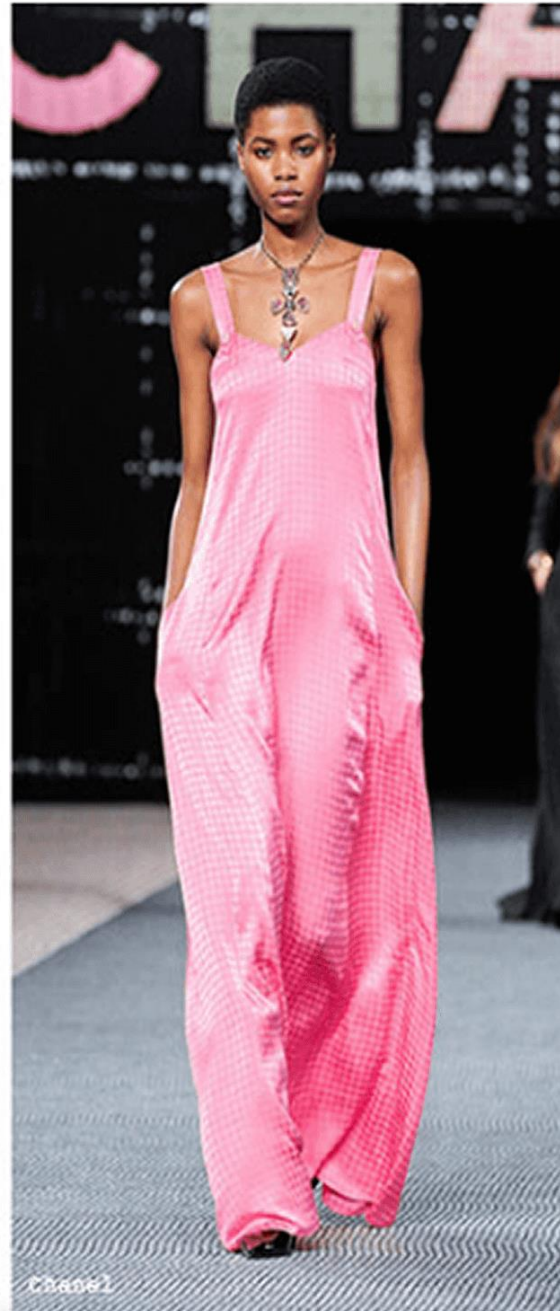
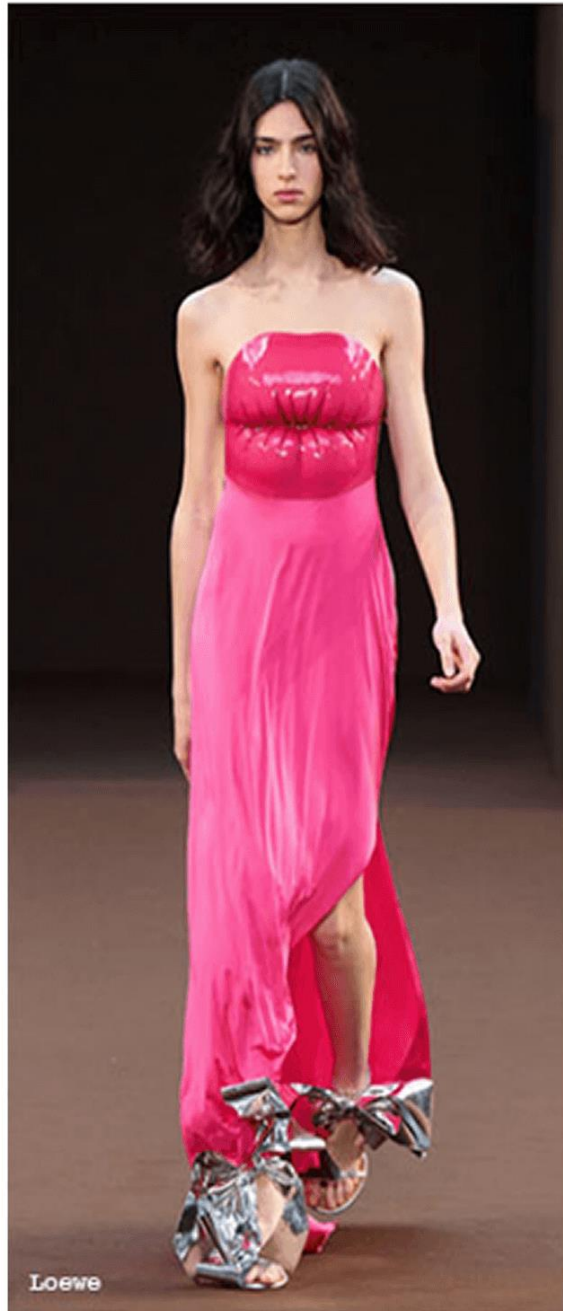
**PANTONE®**

## Bubblegum

Com a Blumarine entrando no clássico cult Y2K, o sonho da Barbie de rosa chiclete surgiu com força total.



17-1928 TCX  
Bubblegum



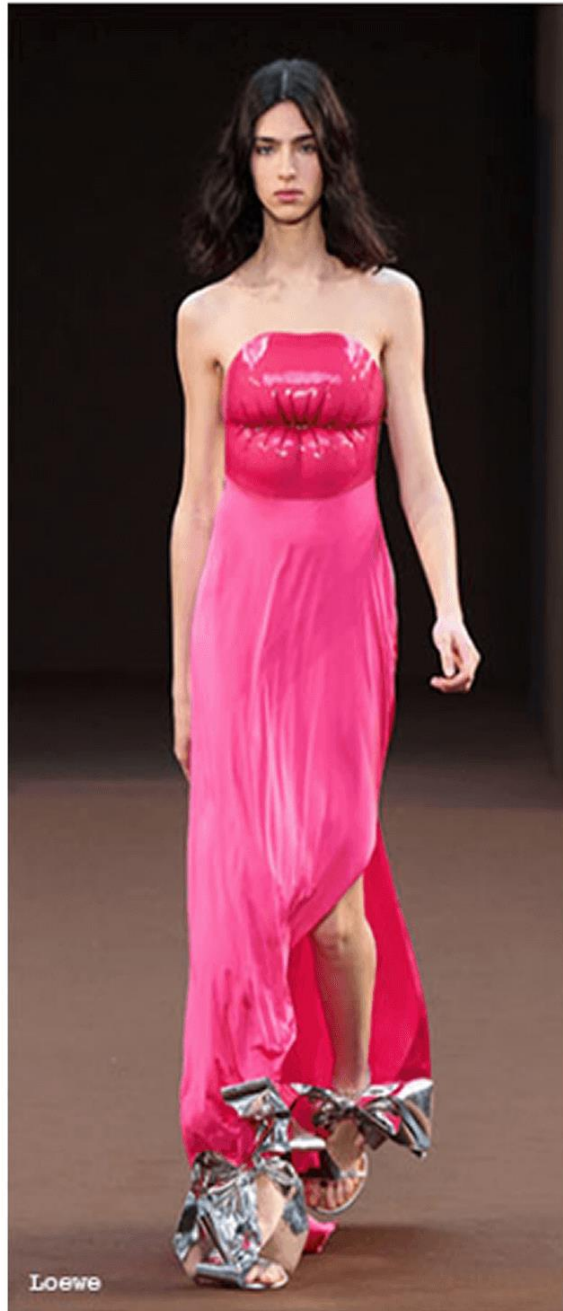
**PANTONE®**

## Bubblegum

Com a Blumarine entrando no clássico cult Y2K, o sonho da Barbie de rosa chiclete surgiu com força total.



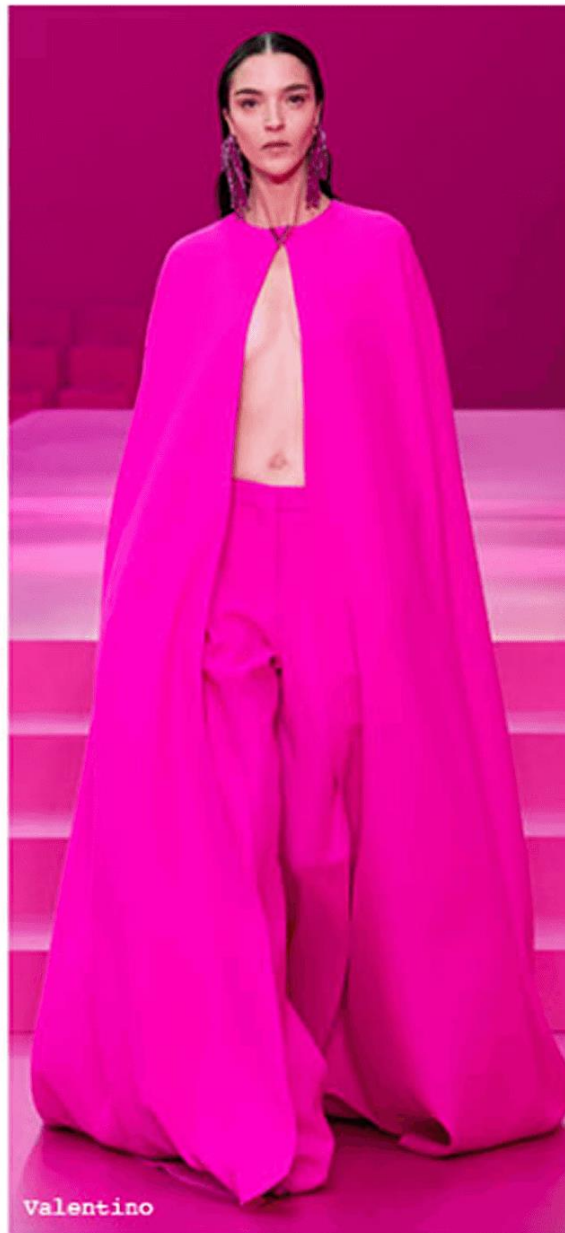
17-1928 TCX  
Bubblegum



**PANTONE®**

## Rose Violet

Os fashion weeks de Nova York e Londres se apaixonaram por esse tom que poderia ser facilmente usado em qualquer coleção de primavera. Um rosa vibrante, este tom fúcsia foi preferido por Richard Quinn, Christian Cowan, Jason Wu, Carolina Herrera e Valentino para adicionar um pouco de emoção às suas passarelas.



**17-2624 TCX**  
Rose Violet



**PANTONE®**

## Nosegay

Um rosa pastel pálido Nosegay é um rosa incrivelmente floral e certamente pode entrar e sair das estações. A cor foi mais popular em Nova York com vestidos usados nos desfiles de Carolina Herrera, PatBo e LaPointe, Emila Wickstead.



14-2806 TCX  
Nosegay

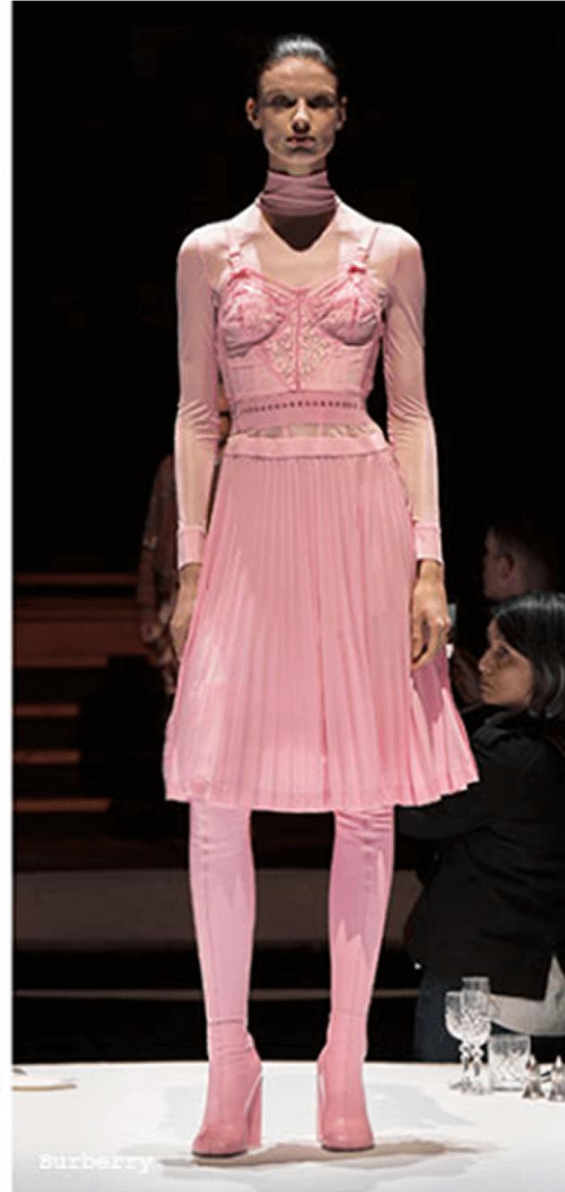




# PANTONE® Strawberry Cream

Um rosa claro e cremoso que trouxe um aspecto coeso às coleções londrinas, Strawberry Cream era uma cor altamente contagiante. Usada suavemente em coleções de Harris Reed, Carolina Herrera, Temperley London e Richard Quinn. Este rosa abriu a possibilidade de uma estética de princesa sonhadora. Muitas vezes usado em tecidos exuberantes e altamente texturizados, aumentando o apelo da cor.

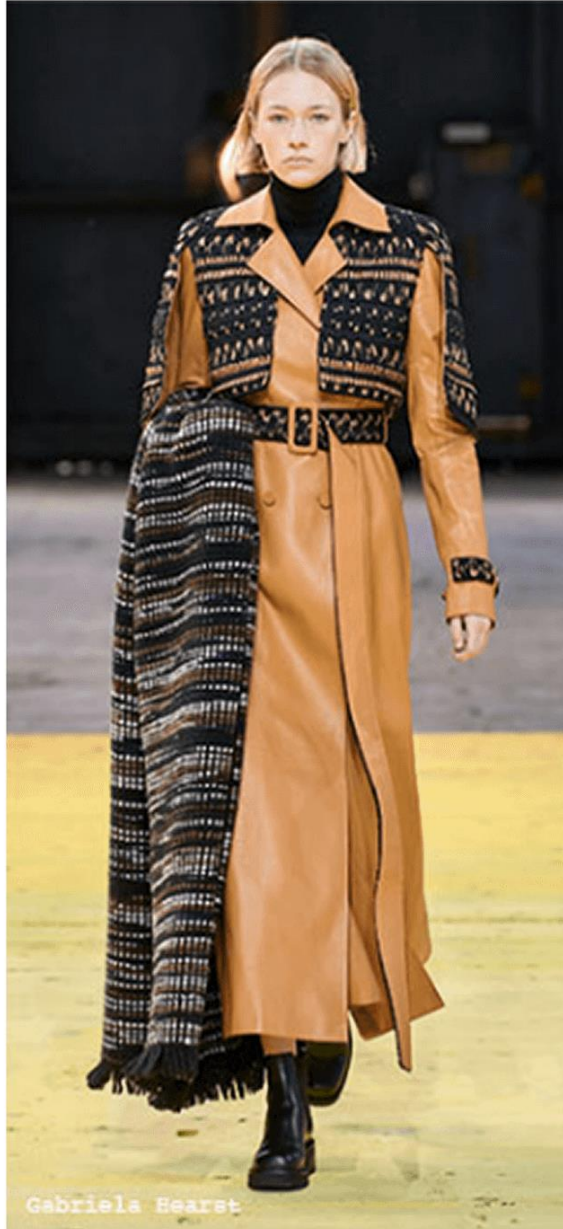
13-2005 TCX  
Strawberry Cream



**PANTONE®**

## Caramel Café

Os tons de café podem ter conquistado o coração dos executivos da Pantone, mas os tons de caramelo também foram adorados por influenciadoras. Principalmente vistos nas passarelas de Milão, designers como Genny, Alberta Ferretti e Prada renovaram os marrons mais claros usando-os em casacos e outras roupas neutras.



**18-1148 TCX**  
Caramel Café



**PANTONE®**

## Chicory Coffee

Selecionada uma das tendências de cores do outono de 2023 do Pantone Institute, os designers lideraram não com um passo altamente cafeinado, mas com uma versão à base de plantas. Os designers de Jason Wu a Michael Kors se apaixonaram pelo marrom aromático. Muitas vezes combinado com brancos ou usado como uma cor independente, o Chicory Coffee rapidamente se tornou um favorito dos fãs entre designers e diretores de criação.



19-1419 TCX  
Chicory Coffee



**PANTONE®**

## **Caramel Café**

Um marrom mais delicado, essa cor é mais clara que os outros marrons da estação, permitindo que ela se misture com qualquer uma das outras cores.

Usado nas coleções Zimmermann e Zero + Maria Cornejo.



**18-1148 TCX**  
Caramel Café



**PANTONE®**

## Iced Coffee

O verão pode trazer cafés gelados no sentido físico, mas no sentido figurado, parece que os designers estão adotando a cor do café gelado para o outono. O uso dessa cor apareceram nas coleções de Edward Crutchley e Temperley London como uma base simples e sedutora.



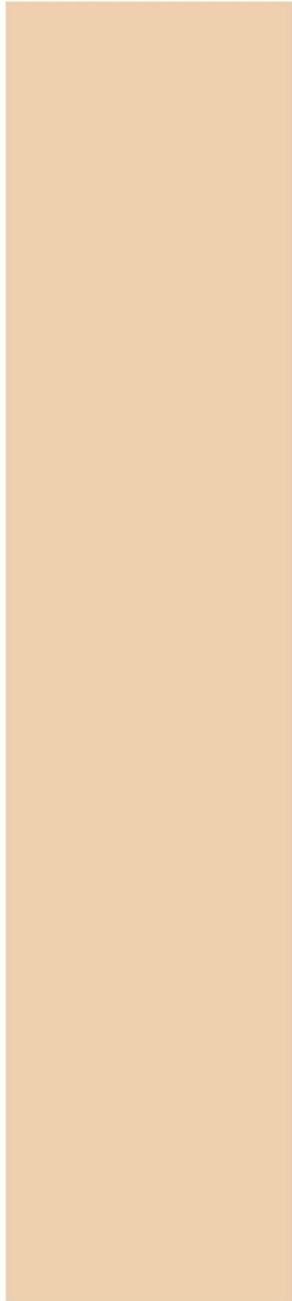
15-1040 TCX  
Iced Coffee



**PANTONE®**

## Autumn Blonde

Autumn Blonde é outra cor da Pantone que muitos designers adotaram para as coleções de outono e inverno. De Ulla Johnson a Victor Glemaud, esta tonalidade suave e sedutora foi escolhida por muitos designers londrinos.

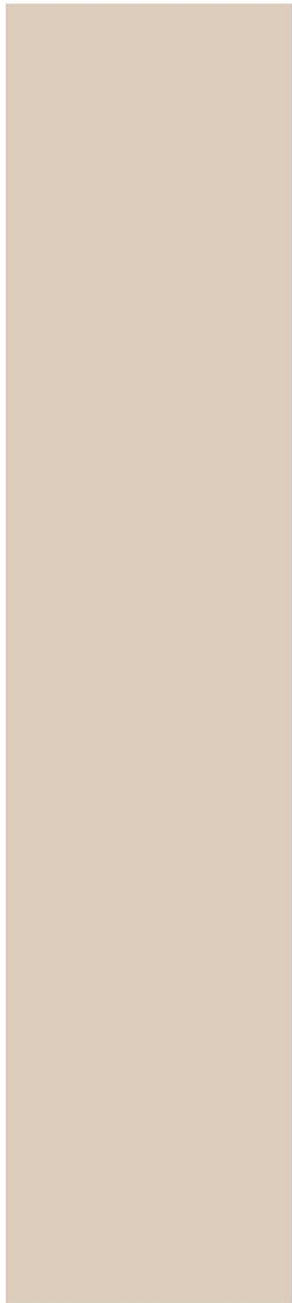


12-0813 TCX  
Autumn Blonde



# PANTONE® Tapioca

Proveniente do nome da raiz da planta da mandioca, esta cor Pantone é um branco quente. Particularmente popular em Londres com Vivienne Westwood, Bav Taylor e Burberry também incluíram esta cor para quebrar os tons brilhantes usados em suas coleções.



12-1403 TCX  
Tapioca



**PANTONE®**

## Arctic Wolf

Dada a infinidade de cores intensas vindas das passarelas de outono e inverno, um branco frio é uma ótima opção quando você quer deixar a coleção mais cool. Tanto Staud quanto Zero + Maria Cornejo apresentaram com destaque o “Arctic Wolf” em suas passarelas. Outras marcas que pareciam adotar o tom mais frio foram Jason Wu, Brandon Maxwell e Emilia Wickstead, usaram a cor principalmente em agasalhos.



12-0602 TCX  
Arctic Wolf

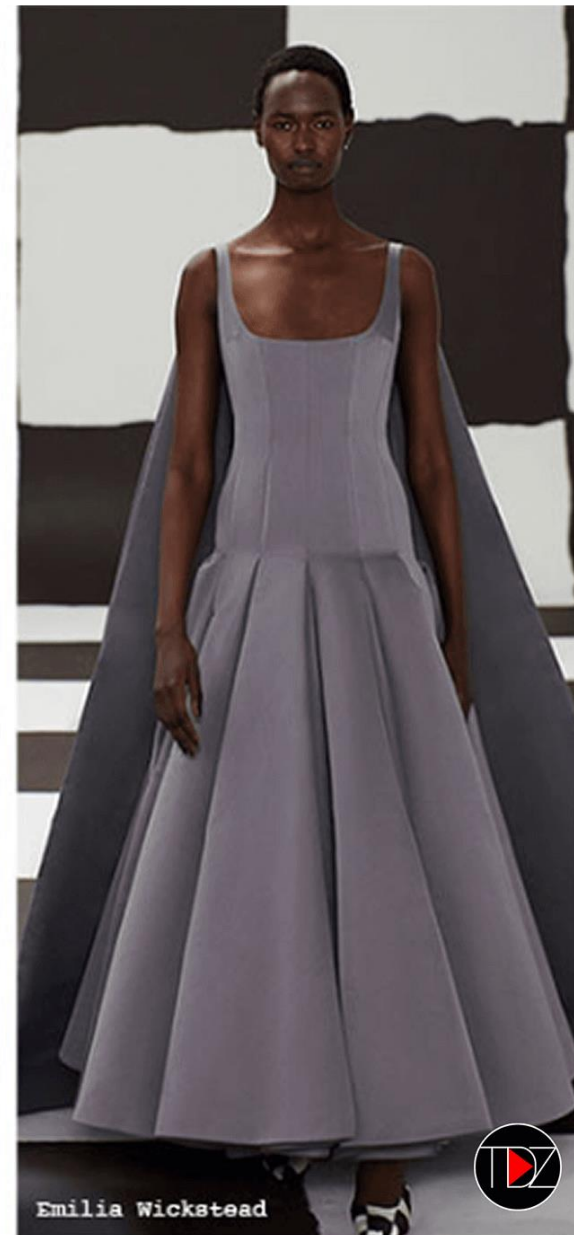




**PANTONE®**

## Quiet Shade

Situado em algum lugar entre “Chiseled Stone” e “Polar Night”, esse cinza sólido foi incluído nas tendências de cores da Pantone em Londres e Nova York. Dando um pouco de elegância a qualquer roupa, este cinza foi usado em ternos de veludo e casacos quentes tanto para Temperley London quanto para Bav Tailor.



18-4006 TCX  
Quiet Shade



**PANTONE®**

## Chiseled Stone

Apresentando-se como um tom cinza estável, “Chiseled Stone” foi criado para 'exibir uma força silenciosa', como o Instituto Pantone colocou tão eloquentemente. Em função da vida agitada dos nova-iorquinos, os designers desta capital da moda se dedicaram totalmente ao uso da cor em suas coleções.



**16-3917 TCX**  
Shiseled Stone



## Quem se beneficia com a plataforma:



### **Designer Freelancer**

Estilistas e Modelistas profissionais que prestam assessoria de criação de coleções de forma autônoma e necessitam de informações confiáveis para esta execução.



### **Estúdios de criação e desenvolvimento**

Estúdios de criação e desenvolvimento de coleções e modelagem que necessitam de agilidade no processo de design e precisam oferecer produtos com diferenciais e alto valor agregado.



### **Setor de Criação e Desenvolvimento**

A plataforma é uma excelente ferramenta na busca por tendências e inspirações para o setor de criação, desenvolvimento e modelagem das empresas calçadistas, de bolsas e acessórios.



tendencia.com.br

**CLIQUE AQUI e escolha um plano de assinatura**